



МБДОУ

«Детский сад комбинированного вида № 188»

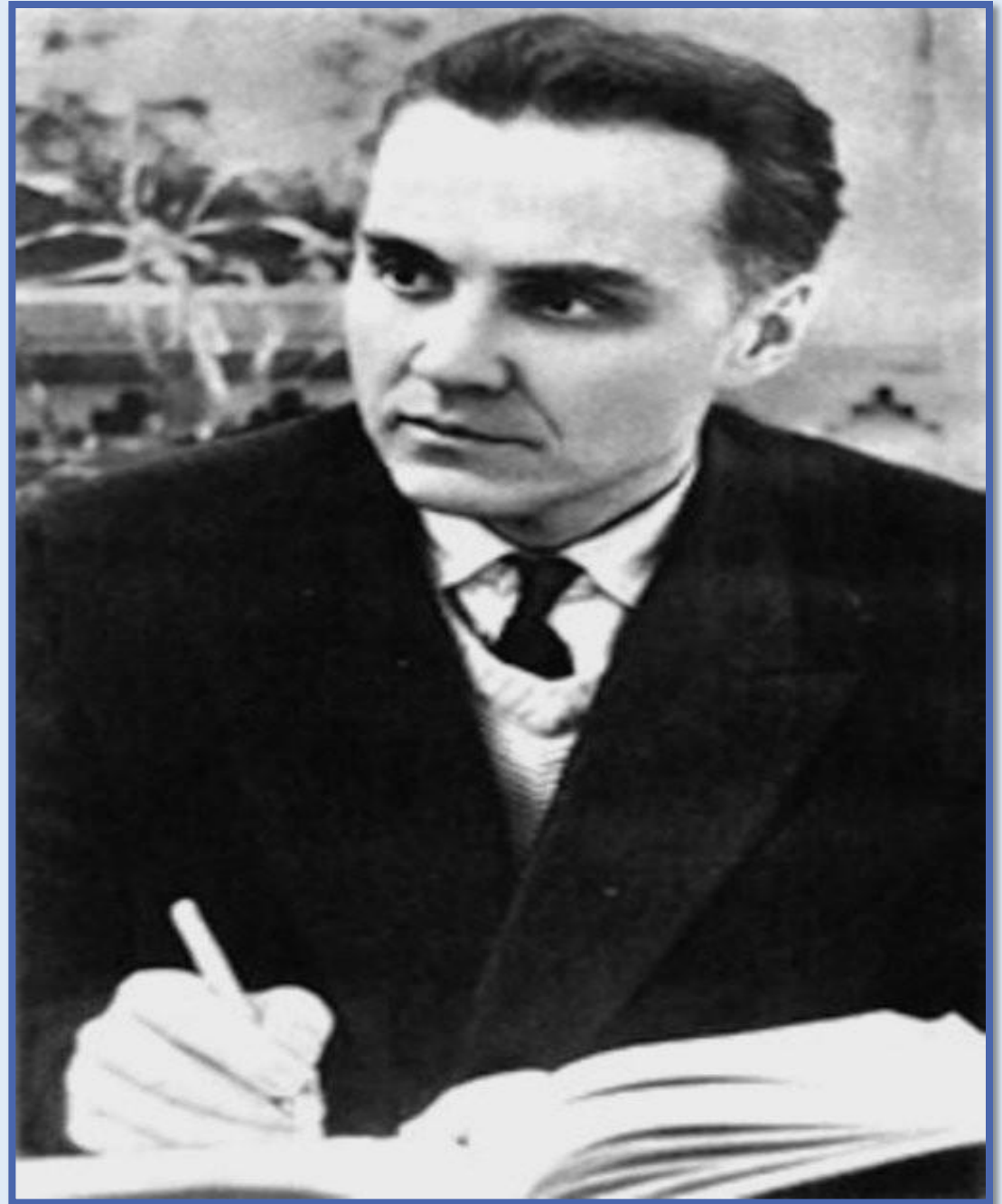
г.о. Самара

# Конструктивное взаимодействие педагога с семьёй ребёнка с ЗПР

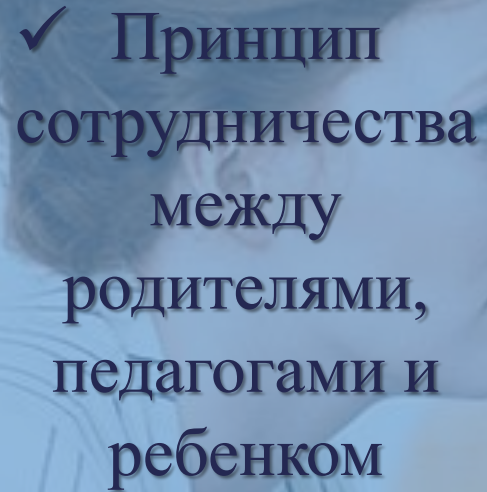
Часовская Светлана Алексеевна, воспитатель

*«Задачи воспитания и развития могут быть успешно решены только в том случае, если образовательное учреждение будет поддерживать связь с семьей и вовлекать ее в свою работу»*

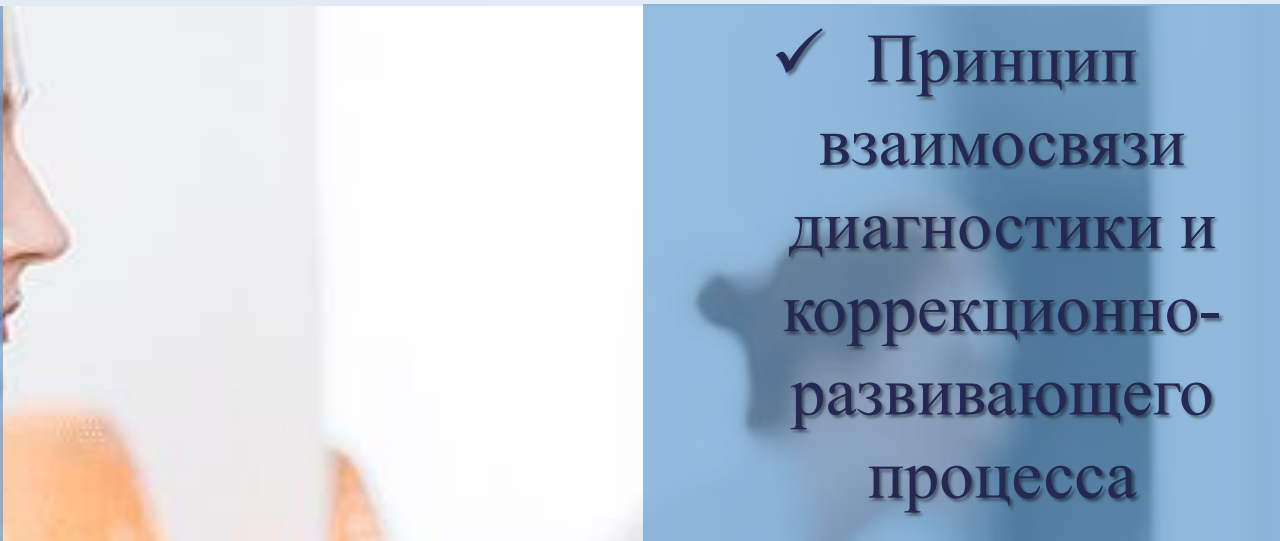
*В.А. Сухомлинский*




# Принципы сотрудничества педагога с семьей




✓ Принцип сотрудничества между родителями, педагогами и ребенком



✓ Принцип взаимосвязи диагностики и коррекционно-развивающего процесса



✓ Принцип комплексного подхода к сотрудничеству семьи и ДОУ



✓ Принцип информационного обеспечения

# Задачи информационно –аналитического направления

## АНКЕТА ДЛЯ РОДИТЕЛЕЙ

### *Уважаемые родители!*

Мы рады видеть Вас и Вашего ребенка в нашем дошкольном учреждении. Надеемся, что малышу здесь будет уютно, весело и интересно.

Давайте познакомимся!

Просим Вас ответить на следующие вопросы:

#### 1. Сведения о родителях:

- Ф.И.О. мамы \_\_\_\_\_
- Образование, место работы, должность, рабочий телефон \_\_\_\_\_

- Ф.И.О. папы \_\_\_\_\_
- Образование, место работы, должность, рабочий телефон \_\_\_\_\_

#### 2. Состав семьи \_\_\_\_\_

#### 3. Домашний адрес, телефон \_\_\_\_\_

#### 4. Сведения о ребенке:

- Фамилия, имя \_\_\_\_\_
- Дата рождения \_\_\_\_\_
- Какое имя предпочитает (любимое имя) \_\_\_\_\_
- Что, по вашему мнению, должны знать воспитатели о здоровье Вашего ребенка \_\_\_\_\_

- Любимая игра (игрушка) \_\_\_\_\_

- Любимая пища \_\_\_\_\_
- Нелюбимая пища \_\_\_\_\_

- Как ребенок просыпается утром:  
активен, в хорошем настроении;  
с капризами, лучше чувствует себя к 11-12 часам

- Любимое занятие \_\_\_\_\_

#### 5. О чем бы Вы хотели узнать, поговорить при следующих встречах \_\_\_\_\_

\_\_\_\_\_

\_\_\_\_\_

\_\_\_\_\_

*Спасибо!*

- ◆ установление контакта с родителями ВОСПИТАННИКОВ;
- ◆ изучение каждой семьи, воспитывающей ребенка с ЗПР, особенности детско-родительских отношений;
- ◆ определение готовности родителей к эффективному взаимодействию с ребенком с ЗПР, принятие помощи специалистов.

# Задачи познавательного или «практического» направления



- ◆ освоение системы знаний о причинах и природе задержки психического развития детей, ее типах и особенностях проявления;
- ◆ адекватное восприятие негативных последствий нарушений развития эмоциональной и познавательной сферы личности ребёнка;
- ◆ организация совместной деятельности с детьми, в которой осваиваются различные методы и приемы эффективного взаимодействия, и развитии способностей детей.

# Мастер – классы



# Занятия с участием родителей

Коллективный проект «Я узнаю мир» - «От значка до медали»

Встреча с чемпионом  
мира по пауэрлифтингу  
Андреем Анатольевичем  
Коноваловым

Дети узнали, что папа Захара  
(Андрей Анатольевич  
Коновалов) на чемпионате  
России 2014 года, установил  
три национальных рекорда



# Совместные экскурсии

Осенняя экскурсия в парк культуры и отдыха им. Ю. Гагарина

В рамках экологической  
акции  
«Зеленый патруль» дети  
с родителями посещали  
парки города Самара





# Выставки детских работ



ПОДГОТОВЛЕННЫХ ВМЕСТЕ  
С РОДИТЕЛЯМИ



# Оформление фотоколлажей и групповых альбомов



# Задачи наглядно – информационного направления



- ◆ Применение:
  - разнообразных сопровождающих иллюстраций;
  - демонстраций практических работ, выставочных материалов, способствующих стимуляции активности родителей.

# Родительские уголки

«Домашняя  
игротека»

«Спрашивали –  
отвечаем»

«Обратите  
внимание!»

«Говорят дети»

Муниципальное бюджетное дошкольное  
образовательное учреждение  
«**Детский сад комбинированного вида № 188**»  
городского округа Самара



# Кораблик



г. Самара, ул. 22 Партсъезда, 150

**+7 (846) 951-32-55**

[dou-ds188@yandex.ru](mailto:dou-ds188@yandex.ru)